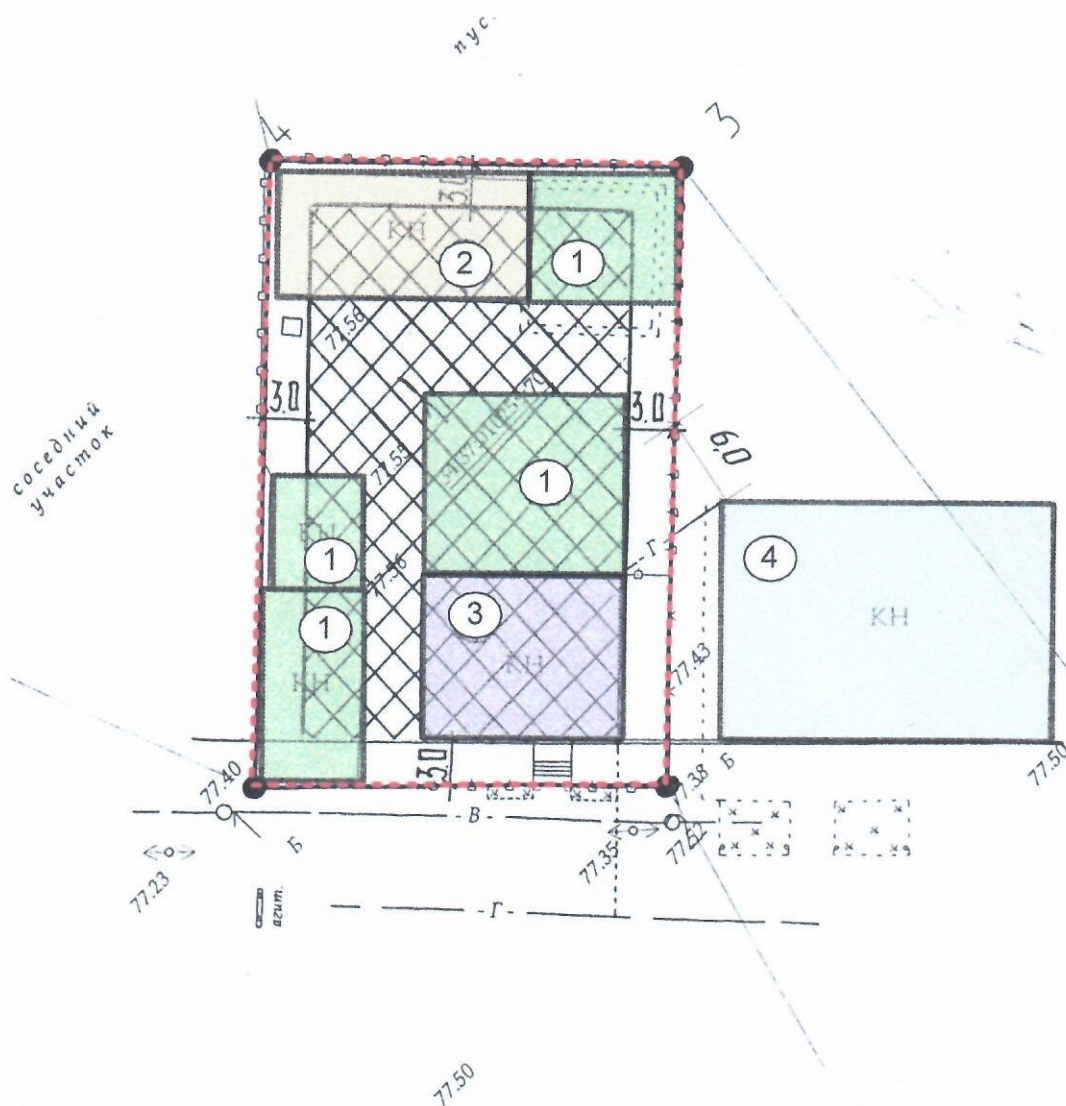


# **СХЕМА ПЛАНИРОВОЧНОЙ ОРГАНИЗАЦИИ ЗЕМЕЛЬНОГО УЧАСТКА** **М 1:500**



Площадь земельного участка

— 1100 м<sup>2</sup>.

Площадь проектируемой застройки

— 657,0 м<sup>2</sup>.

Процент застройки

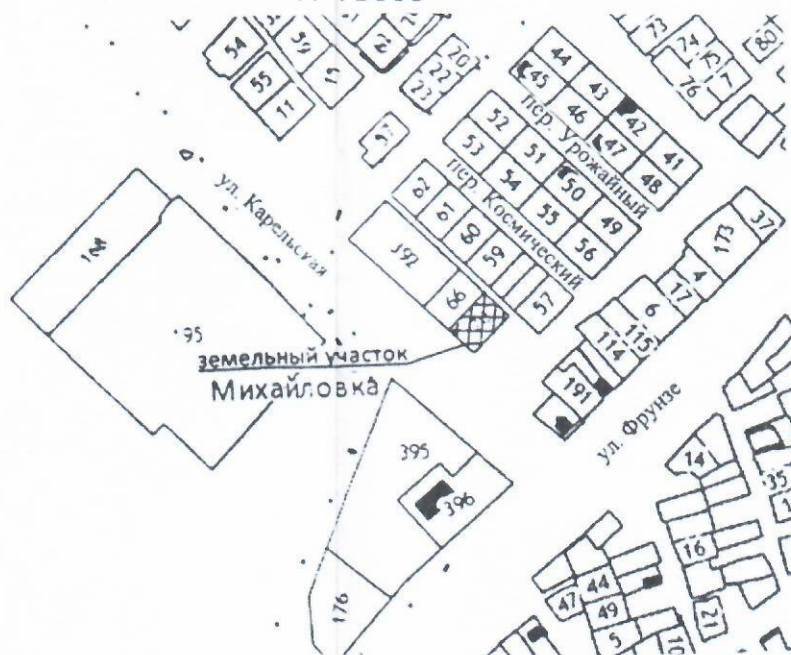
— 60%

## **ЭКСПЛИКАЦИЯ ЗДАНИЙ И СООРУЖЕНИЙ**

№№ по плану	Наименование	Примечание
1	Проектируемое здание	Проектир.
2	Не жилое здание	Строящ.
3	Не жилое здание	Сущ.
4	Не жилое здание	Сущ.

# СИТУАЦИОННЫЙ ПЛАН

М 1:5000



УСЛОВНЫЕ ОБОЗНАЧЕНИЯ:



Проектируемое здание



Строящееся здание



Существующее не жилое здание



Существующее не жилое здание



Граница участка

Размещение не жилых зданий шиномонтажа, магазина, СТО на данном участке не нарушает градостроительный регламент этого участка, установленный в составе правил землепользования и застройки. Для увеличения площади застройки необходимо проведение публичных слушаний на 1. отклонение от предельных параметров разрешенного строительства объекта капитального строительства, а именно:

1. сокращение линии застройки по меже 1-4 с 3,0м до 0,0м
2. сокращение линии застройки по меже 4-3 с 3,0м до 0,0м.
3. сокращение линии застройки по меже 3-2 с 3,0м до 0,0м, на расстоянии 12м от точки 3 в сторону точки 2, без нарушения противопожарного разрыва от не жилого здания расположенного на смежном земельном участке.
4. сокращение линии застройки по меже 2-1 с 3,0м до 0,0м.

						58/18- ПЗУ			
						Волгоградская обл. г.Михайловка ул.Карельская, 3			
Изм.	Колуч	Лист	№ док.	Подпись	Дата	Схема для публичных слушаний	Стадия	Лист	Листов
ГИП		Ребрин					РП	1	1
Разраб.		Бочарова							
Исполн.						Схема планировочной организации земельного участка	ООО ПП «АРХИДЕЯ» г. Михайловка Волгоградская обл		